

Das „Landhaus im Mühlengrund“ - aus Überzeugung Gastgeber bei der Regionalmarke EIFEL – mit Fotogalerie und Interview

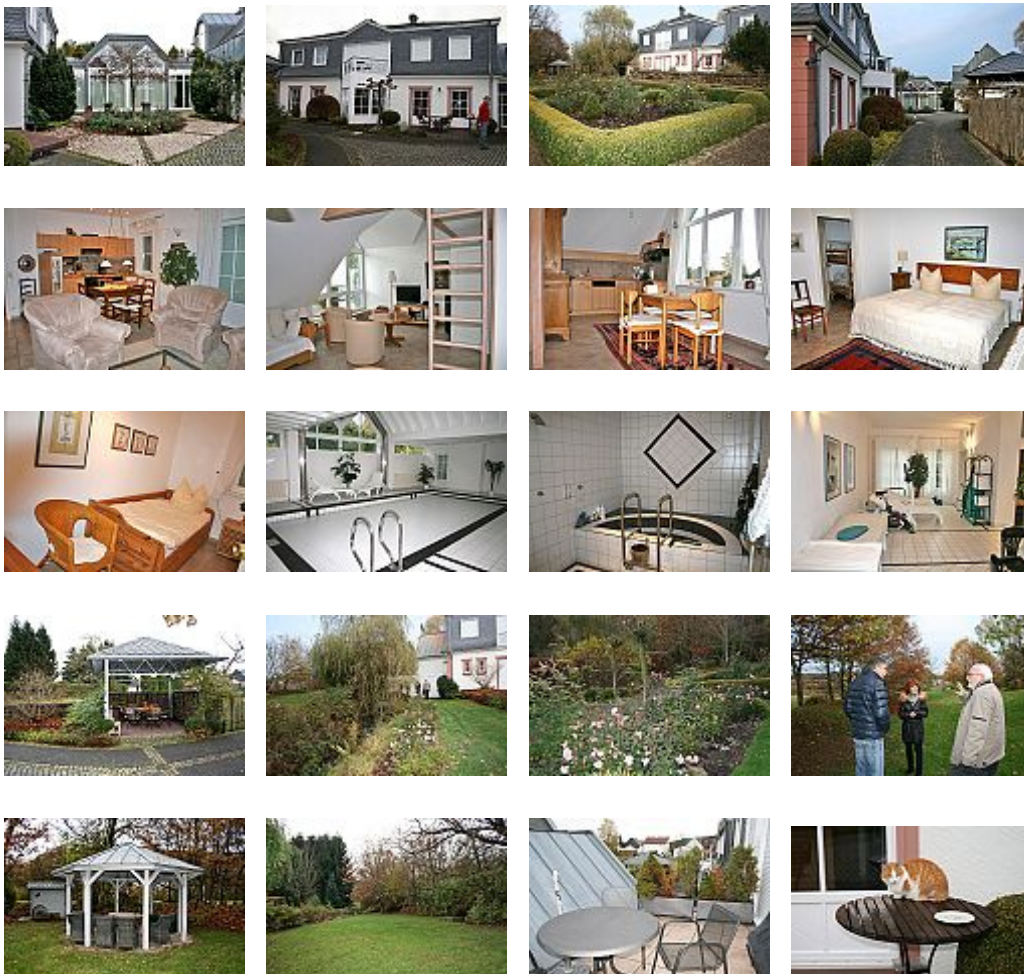
Pronsfeld/ Prüm (red/boß) Das 5-Sterne „Landhaus im Mühlengrund“ in Pronsfeld (Eifelkreis Bitburg-Prüm) ist allein von seinem Erscheinungsbild und dem Angebot etwas ganz Besonderes. Es "beherbergt" drei Ferienwohnungen

zwischen 60 und 80 Quadratmetern mit den klangvollen Namen „Dorfblick“, „Mühlengrund“ und „Prümtal“.

Wer als Gast in der Eifel Erholung und Wellness sucht, der ist hier bei dem mittlerweile im Ruhestand befindlichen Ärzte-Ehepaar Schumann aus Neuss genau richtig. Das Anwesen ist ein in sich geschlossenes „Gesamtkunstwerk“ in unmittelbarer Nähe des Eifel-Ardennen-Radweges. Neben den allgemeinen hohen Standards setzt das „Landhaus im Mühlengrund“ zusätzlich drei entscheidende Akzente, nämlich stilvoll und gemütlich eingerichtete Ferienwohnungen, ein traumhafter Wellnessbereich mit Schwimmbad, Sauna und Solarium sowie ein parkähnlicher paradiesischer Garten mit Bachlauf, Spielplatz und Grillpavillons. Die angrenzende Hauswiese reicht am Ortsrand weiträumig bis an das Ufer der Prüm.

Neben der allgemeinen Erholung kann man hier auch – falls gewünscht – Urlaub mit gesundheitsfördernden Angeboten verbinden.

Fotogalerie wird aufgebaut



Exklusiv-Interview mit Familie Dr. Charlotte und Dr. Helmut Schumann

Regionalmarke Eifel: Großes Kompliment zu Ihrem „Landhaus im Mühlengrund“ – was hat Sie hier in die Eifel verschlagen?

Charlotte Schumann: Wir suchten immer einen Gegenpol zu unserem intensiven Beruf und unserem Alltag in Neuss und haben die Eifel lieben gelernt. Eifel ist für uns ein Gefühl, das sind die Menschen, das ist die Natur...

Helmut Schumann: Tja ... und so haben wir vor ca. 25 Jahren hier im schönen Prümatal die verfallene Munklermühle gekauft. Liebe auf den ersten Blick sozusagen.

RME: Heute ist die ehemalige Munklermühle eine Wohlfühloase mit Namen „Landhaus im Mühlengrund“ ...

HS: Wir hatten ja nicht immer so viel Zeit wie heute. Zuerst einmal mussten wir gut planen, dann ab 1998 haben wir alles erschaffen, so wie wir uns das immer erträumt hatten. Und seit 2001 betreiben wir drei Ferienwohnungen mit Wellness-Bereich und unserem schönen Garten.

CS: Wir leben ja auch oft hier in Pronsfeld. Wir haben alle Wohnungen so gestaltet, dass wir uns immer und überall selbst pudelwohl fühlen können.

HS: Für uns war auch der logische Schritt über Qualitätssysteme hin zur Regionalmarke EIFEL immer bewusst und ein Ziel. Was die Regionalmarke EIFEL symbolisiert passt genau zu uns.

RME: Nochmal kurz zum Schluss zu Ihnen und der Eifel. Ist dieses Mittelgebirge immer noch so „liebenswert“ für Sie wie vor 25 Jahren?

CS: Unbedingt. Liebenswerte und mit Lebensweisheit ausgestattete Menschen, erst etwas verhalten, dann aber unheimlich hilfsbereit und zuverlässig. Ja, wir sind im Dorf und im ländlichen Leben etabliert. Das ist toll.

HS: Eifel ist ERHOLUNG. Die intensiven Farben der Bäume und des Himmels, die klare reine Luft, die ländliche Ruhe - das ist ERHOLUNG pur. Und wir und unsere Gäste sind ja auch direkt in der Natur, zum Wandern, zum Radfahren. Wir sind angekommen in unserer Eifel. Wir fühlen uns wohl. Und unseren Gästen geht das genauso!

Das Interview führte Markus Pfeifer, Geschäftsführer Regionalmarke EIFEL